

Imię i nazwisko

Pytanie 1/30

Formularze do obsługi baz danych tworzy się w celu

- A. wprowadzenia powiązań w relacyjnych bazach danych
- B. wygodniejszego wprowadzania, edytowania i usuwania danych
- C. wyszukiwania wierszy spełniających dane kryteria
- D. raportowania danych

Pytanie 2/30

W przedstawionym diagramie bazy danych biblioteka, elementy: czytelnik, wypożyczenie i książka są



- A. krotkami
- B. atrybutami
- C. encjami
- D. polami

Pytanie 3/30

Baza danych księgarni zawiera tabelę książki z polami: id, idAutor, tytuł, ileSprzedanych oraz tabelę autorzy z polami: id, imię, nazwisko. Aby stworzyć raport sprzedanych książek z tytułami i nazwiskami autorów, należy

- A. stworzyć dwie osobne kwerendy: pierwszą wyszukującą tytuły książek, drugą wyszukującą nazwiska autorów
- B. stworzyć kwerendę wyszukującą tytuły książek
- C. Zdefiniować relację 1..1 dla tabel książki i autorzy, a następnie stworzyć kwerendę łączącą obie tabele
- D. Zdefiniować relację 1..n dla tabel książki i autorzy, a następnie stworzyć kwerendę łączącą obie tabele

Pytanie 4/30

Jednoznacznym identyfikatorem rekordu w bazie danych jest pole

- A. klucza obcego
- B. klucza podstawowego
- C. numeryczne
- D. relacji

Pytanie 5/30

Jakiego typu specjalizowane oprogramowanie narzędziowe należy zainstalować, aby umożliwić wykonywanie jego użytkownikowi operacji na zgromadzonych danych?

- A. Otwarty mechanizm komunikacji bazy danych
- B. Obiektowy System Zarządzania Bazą Danych
- C. Klucz obcy
- D. System Zarządzania Bazą Danych (SZBD)

Pytanie 6/30

Relacja w bazach danych jest

- A. algebraicznym połączeniem tabel
- B. logicznym połączeniem tabel
- C. połączeniem dwóch pól jednej tabeli
- D. kluczem głównym w relacji tabel

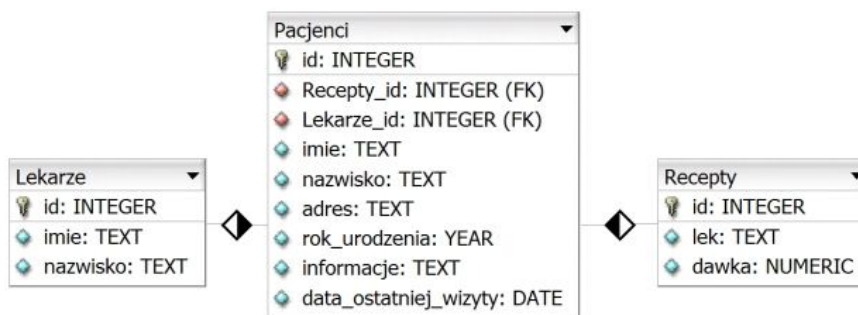
Pytanie 7/30

Co to jest DBMS?

- A. Obiektowy język programowania do generowania stron www
- B. System zarządzania bazą danych
- C. Kaskadowy arkusz stylów do opisu wyglądu strony www
- D. Strukturalny język zapytań kierowanych do bazy danych

Pytanie 8/30

Przedstawiona baza danych zawiera trzy tabele i dwie relacje. Aby wyświetlić dane wszystkich lekarzy przypisanych do konkretnego pacjenta, należy przyrównać klucze



- A. $Lekarze.id = Pacjenci.Lekarze_id$
- B. $Lekarze.id = Pacjenci.Recepty_id$
- C. $Lekarze.id = Pacjenci.id$
- D. $Lekarze.id = Recepty.id$

Pytanie 9/30

Wskaż poprawną kolejność etapów projektowania relacyjnej bazy danych

- A. Określenie relacji, Określenie kluczy podstawowych tabel, Selekcja, Określenie zbioru danych
- B. Określenie kluczy podstawowych tabel, Określenie zbioru danych, Selekcja, Określenie relacji
- C. Selekcja, Określenie relacji, Określenie kluczy podstawowych tabel, Określenie zbioru danych
- D. Określenie zbioru danych, Selekcja, Określenie kluczy podstawowych tabel, Określenie relacji

Pytanie 10/30

Co można powiedzieć o normalizacji przedstawionej tabeli?

- A. Tabela jest w pierwszej postaci normalnej
- B. Tabela jest w trzeciej postaci normalnej
- C. Tabela jest w drugiej postaci normalnej
- D. Tabela nie jest znormalizowana

Pytanie 11/30

Narzędziem służącym do grupowania i prezentowania informacji z wielu rekordów w celu ich drukowania lub rozpowszechniania jest

- A. formularz
- B. makropolecenie
- C. raport
- D. kwerenda

Pytanie 12/30

Które ze stwierdzeń dotyczących klucza podstawowego jest prawdziwe?

- A. Jest unikalny w obrębie tabeli
- B. Składa się tylko z jednego pola
- C. Dla tabeli z danymi osobowymi może być to pole nazwisko
- D. Może przyjmować tylko wartości liczbowe

Pytanie 13/30

W wyniku połączenia relacją kluczy głównych dwóch tabel otrzymuje się relację typu

- A. wiele do wielu
- B. jeden do wielu
- C. jeden do jednego
- D. wiele do jednego

Pytanie 14/30

W celu stworzenia relacji wiele do wielu łączącej tabele A i B wystarczy, że

- A. tabela A będzie zawierała te same pola co tabela B
- B. wiele rekordów z tabeli A zduplikuje się w tabeli B
- C. tabelę A połączy się z tabelą B poprzez zdefiniowanie kluczy obcych
- D. zdefiniuje się trzecią tabelę z kluczami obcymi do tabel A i B

Pytanie 15/30

Klucz obcy w tabeli jest tworzony po to, aby

- A. zdefiniować relację 1..n wiążącą go z kluczem głównym innej tabeli
- B. łączyć go z innymi kluczami obcymi tabeli
- C. umożliwić jednoznaczny identyfikację rekordu w tabeli
- D. stworzyć formularz wpisujący dane do tabeli

Pytanie 16/30

Kwerenda pozwalająca na wprowadzenie zmian w wielu rekordach lub przeniesienie wielu rekordów przy użyciu pojedynczej operacji, nosi nazwę kwerendy

- A. wybierającej
- B. funkcjonalnej
- C. parametrycznej
- D. krzyżowej

Pytanie 17/30

Wartość pola tabeli pełniącego rolę klucza podstawowego

- A. jest zawsze typu numerycznego
- B. służy do szyfrowania zawartości tabeli
- C. może przyjmować wartość pustą (NULL)
- D. musi być unikalna

Pytanie 18/30

Źródłem rekordów dla raportu może być

- A. Inny raport
- B. Makropolecenie
- C. Kwerenda
- D. Zapytanie INSERT INTO

Pytanie 19/30

Wskaż dwa sposoby zabezpieczenia bazy danych Microsoft Access

- A. Ustalanie hasła do otwarcia bazy danych oraz zabezpieczeń na poziomie użytkownika
- B. Ustalenie zabezpieczeń na poziomie użytkownika oraz sesji
- C. Zaszyfrowanie pliku bazy danych oraz SMSy z kodem autoryzującym
- D. Funkcje anonimowe oraz ustalenie hasła otwarcia bazy danych

Pytanie 20/30

W relacyjnym modelu baz danych krotkami nazywa się

- A. liczbę rekordów tabeli
- B. wiersze tabeli z wyjątkiem wiersza nagłówkowego, w którym umieszcza się nazwy kolumn
- C. wszystkie wiersze tabeli wraz z wierszem nagłówkowym
- D. wszystkie kolumny tabeli, które zawierają atrybuty obiektu

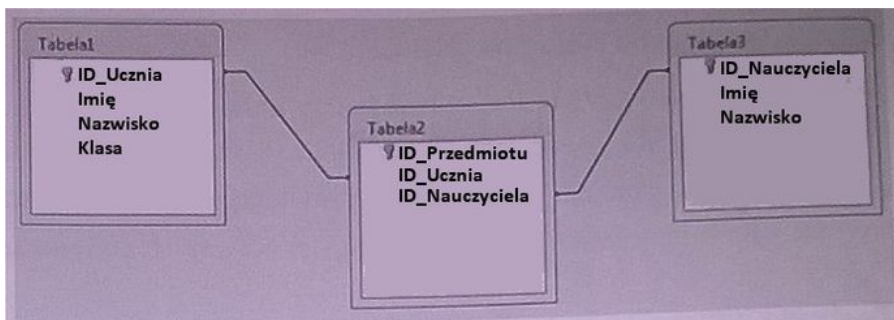
Pytanie 21/30

Metoda udostępniania bazy danych w programie Microsoft Access, dotycząca wszystkich obiektów bazy umieszczonych na dysku sieciowym i używanych jednocześnie przez różne osoby nosi nazwę

- A. witryny programu SharePoint
- B. serwera bazy danych
- C. folderu sieciowego
- D. dzielonej bazy danych

Pytanie 22/30

Wskaż typ relacji pomiędzy tabelami: Tabela1 i Tabela3



- A. Jeden do wielu
- B. Wiele do wielu
- C. Wiele do jednego
- D. Jeden do jednego

Pytanie 23/30

Jak nazywa się element bazy danych, za pomocą którego można jedynie odczytać dane z bazy, prezentując je w postaci tekstu lub wykresu?

- A. Formularz
- B. Zapytanie
- C. Raport
- D. Tabela

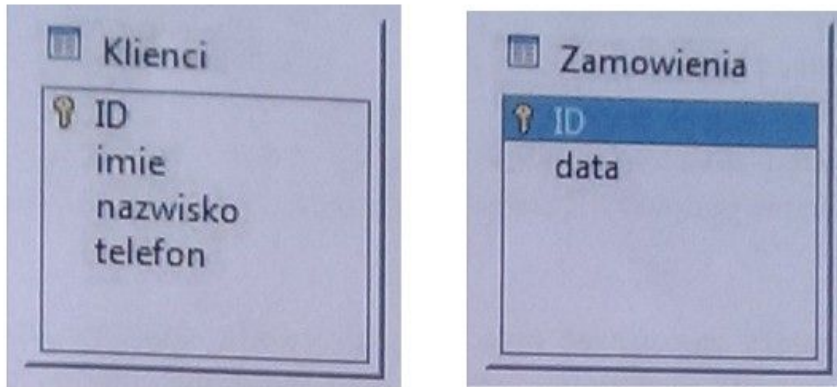
Pytanie 24/30

W algebrze relacji operacja selekcji polega na

- A. wyeliminowaniu krotek z powtarzającymi się polami
- B. wybraniu krotek spełniających określone warunki
- C. wybraniu krotek niezawierających wartości NULL
- D. wyeliminowaniu pustych wierszy

Pytanie 25/30

Na rysunku przedstawiono dwie tabele. Aby połączyć je relacją jeden do wielu, jeden po stronie Klienci wiele po stronie Zamowienia, należy



- A. Zdefiniować trzecią tabelę z dwoma kluczami obcymi. Jeden klucz połączyć z ID tabeli Klienci, drugi klucz połączyć z ID tabeli Zamowienia
- B. Połączyć relacją pola ID z obu tabel
- C. Dodać pole klucza obcego do tabeli Klienci i połączyć je z ID tabeli Zamowienia
- D. Dodać pole klucza obcego do tabeli Zamowienia i połączyć je z ID tabeli Klienci

Pytanie 26/30

W celu zapewnienia spójności danych w bazie programu Microsoft Access należy skorzystać

- A. z więzów integralności
- B. z kwerendy aktualizującej
- C. z archiwizacji bazy
- D. z defragmentacji bazy

Pytanie 27/30

Formularz nadrzędny wykorzystywany do nawigacji w bazie danych pomiędzy dostępnymi w systemie formularzami, kwerendami jest nazywany formularzem

- A. zagnieżdżonym
- B. sterującym
- C. pierwotnym
- D. głównym

Pytanie 28/30

Aby utworzyć relację jeden do wielu, w tabeli po stronie wiele, należy zdefiniować

- A. klucz obcy wskazujący na klucz obcy tabeli po stronie jeden
- B. klucz sztuczny odnoszący się do kluczy podstawowych obu tabel
- C. klucz podstawowy wskazujący na klucz podstawowy tabeli po stronie jeden
- D. klucz obcy wskazujący na klucz podstawowy tabeli po stronie jeden

Pytanie 29/30

Którą z właściwości pola tabeli należy zdefiniować, aby pole przyjmowało dane składające się wyłącznie z cyfr?

Ogólne	Odnośnik
Rozmiar pola	255
Format	
Maska wprowadzania	
Tytuł	
Wartość domyślna	
Reguła spr. poprawności	
Tekst reguły spr. poprawności	
Wymagane	Nie
Zerowa dł. dozwolona	Tak
Indeksowane	Nie
Kompresja Unicode	Tak
Tryb IME	Bez formantu
Tryb zdania edytora IME	Brak
Tagi inteligentne	

- A. Wartość domyślną
- B. Regułę sprawdzania poprawności
- C. Maskę wprowadzania
- D. Tagi inteligentne

Pytanie 30/30

Na rysunku została przedstawiona relacja jeden do wielu. Łączy ona



- A. klucz obcy rezyserzy_id tabeli filmy z kluczem obcym id tabeli rezyserzy
- B. klucz podstawowy id tabeli z kluczem obcym rezyserzy_id tabeli rezyserzy
- C. klucz obcy rezyserzy_id tabeli filmy z kluczem podstawowym id tabeli rezyserzy
- D. klucz podstawowy id tabeli filmy z kluczem podstawowym id tabeli rezyserzy